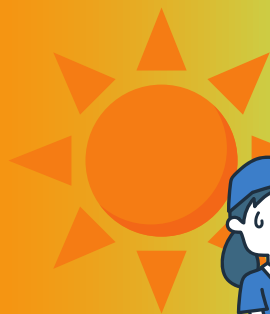


# STOP!

# 열사병 쿨 워크 캠페인



직장에서의 열사병으로 인해 과거 수년간. 연간 약 30명이 사망하였고 약 1,000명 이상이 나흘 이상 직장을 쉬었습니다.



◀ 캠페인 실시 요강

———— 캠페인 기간 ————

4월

5월

6월

7월

8월

9월

준비

중점적으로 추진

## 준비 기간 **4월** 에 해야 할 일

잘 실시되고 있는지 여부를 확인하고  표를 하십시오.

### 노동위생 관리 체제의 확립



매 사업장마다 열사병 예방 관리자를 선임하고, 열사병 예방 책임 체제를 확립.

### 온열지수(WBGT) 파악 준비



JIS 규정에 적합한 온열지수를 준비하고 점검.

### 작업 계획 수립



온열지수에 따른 휴게 시간의 확보, 작업 중지 에 관한 사항을 포함한 작업 계획을 수립.

### 설비 대책 검토



온열지수 저감을 위해 간이적인 지붕, 통풍 또는 냉방 설비, 산수 설비의 설치를 검토.

### 휴게 장소의 확보 검토



냉방을 갖춘 휴게 장소, 서늘한 휴게 장소의 확보를 검토.

### 복장 검토



투습성과 통기성이 양호한 복장을 준비, 송풍이나 송수로 신체를 냉각시켜주는 기능을 가진 옷을 착용할 것을 함께 검토.

### 교육 연수 실시



관리자, 노동자에게 교육을 실시.



가이드·교육 동영상



e-learning

### 긴급 시 대응의 사전 확인

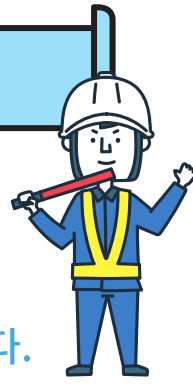


긴급 시 대응(이상 발생 시의 연락 체제, 대응 수순 등)을 확인하고 관계자에게 주지시킴.

# 캠페인 기간 5월~9월 에 해야 할 일



환경성 열사병 예방 정보 사이트



STEP 1

## 온열지수 파악 및 평가

JIS 규격에 적합한 온열지수계로 온열지수를 수시로 파악. 지역을 대표하는 일반적인 온열지수(환경성)를 참고로 한 경우도 유효함.

STEP 2

## 측정한 온열지수에 따라 아래 대책을 철저히 한다.



### 온열지수 저감

준비 기간에 검토한 설비 대책을 실시.



### 휴게 장소 정비

준비 기간에 검토한 휴게 장소를 설치.



### 복장

준비 기간에 검토한 복장을 착용.



### 작업 시간 단축

작업 계획에 따라 온열지수에 따른 휴게, 작업 중지.



### 프리 쿨링

작업 시작 전 또는 휴게 시간 중에 심부 체온을 낮춘다.



### 수분·염분 섭취

수분과 염분을 주기적으로 섭취(수분 등을 휴대하게 하는 등을 고려).



### 열충격에 대한 대응

열에 적응시킬 수 있도록 7일 이상을 들여서 작업 시간을 조절.  
신규 직원, 휴일을 마친 근무노동자에 대해서는 별도로 주의할 것.



### 건강진단 결과에 따른 대응

다음 질병을 가진 자에 대해서는 의사 등의 의견에 입각하여 배려한다:당뇨병 고혈압증 심장 질환 신부전 정신·신경 관련 질환 광범위한 피부 질환 감기 설사



### 일상 건강 관리

당일 조식 미섭취, 수면 부족, 전날 대량 음주가 열사병 발증에 영향을 줄 수 있음을 지도하고, 이를 작업 시작 전에 확인.



### 작업 중 노동자의 건강상태 확인

순시를 자주 실시하여 말을 걸거나, "짝(buddy)"을 지어주는 등 노동자들이 서로 건강 상태를 유념할 수 있도록 지도.



### 이상 시 대응

미리 작성한 연락 체제, 대응 수순 등을 철저히 주지시킴.

본인 또는 주위 사람이 사소한 이상징후를 느낀 경우에도, 미리 작성한 연락 체제, 대응 수순 등에 따라 적절히 대응. 반드시 일단 작업을 중단하고 온몸을 적시고 송풍을 하는 등 신체를 냉감.

증상이 회복되지 않은 경우 주저없이 병원으로 반송한다(증상에 따라 구급대를 요청)

## 중점적으로 추진하는 기간

7월 에 해야 할 일



- 온열지수의 저감 효과를 다시 확인하고, 필요에 따라 대책을 추가.
- 온열지수에 따른 작업의 중단 등을 철저히 한다.
- 수분, 염분을 적극 취하게 하고, 그 확인을 철저히 한다.
- 작업 시작 전에 건강 상태를 철저히 확인하고, 순시 빈도를 증가.
- 열사병 위험이 증가되어있다는 부분을 포함해, 교육을 실시.
- 몸 상태가 안 좋은 자에게 이상이 있음을 인지한 경우 주저없이 구급대를 요청.